



EDELSTAHL / STAINLESS STEEL  
VERBINDUNGSTECHNIK  
FLUID CONNECTORS

## Bördelanschlussteile für Verschraubungs- stutzen mit 24°-Innenkonus

Flare Coupling Parts for Coupling Bodies with 24°-Cone




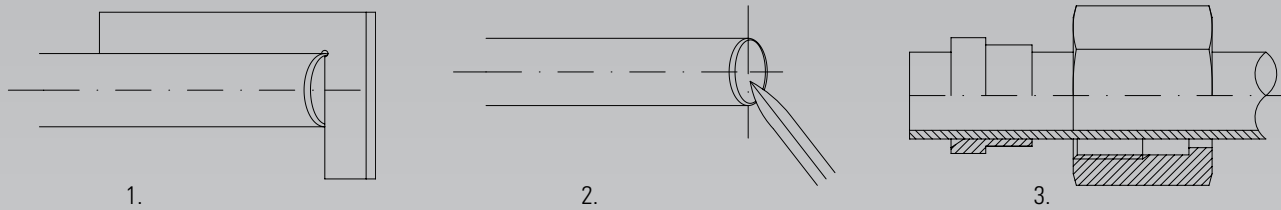




# BÖRDELANSCHLUSSTEILE FÜR VERSCHRAUBUNGEN MIT 24° - INNENKONUS - W DIN 3861

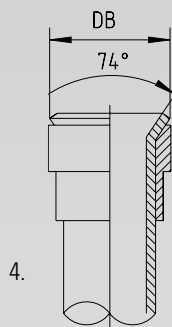
FLARE COUPLING PARTS FOR COUPLING BODIES WITH 24°-CONE - W DIN 3861

Produktgruppen	Product Groups	Seite Page
Montageanleitung	<i>Assembly Instruction</i>	<b>7.2</b>
 Rohranschlussteile	<i>Tube Connecting Parts</i>	
- Überwurfmuttern	- <i>Nuts</i>	<b>7.3</b>
- Druckringe	- <i>Flare Sleeves</i>	<b>7.4</b>
- Zwischenringe mit O-Ring	- <i>O-ring Adaptors</i>	<b>7.5</b>
- Anschlussteile komplett	- <i>Complete Parts</i>	<b>7.6</b>



1. Rohr rechtwinklig absägen (keinen Rohrabschneider verwenden).
2. Innen und außen leicht entgraten, nicht anfasen. Rohrende reinigen, da sonst die Dichtfläche des Rohres beim Bördeln beschädigt wird.
3. Überwurfmutter und Druckring nach Abbildung auf das Rohr schieben.
4. Rohr mit Bördelwerkzeug oder Maschine bördeln. Der Bördeldurchmesser DB darf nicht außerhalb der in der Tabelle angegebenen Grenzen liegen.

1. Cut the tube square (do not use a pipe cutter).
2. Deburr the pipe inside and outside, do not chamfer. Clean the tube end, otherwise the sealing surface of the tube will be damaged when it is flared.
3. Slide the nut and the collar over the tube as shown in the illustration.
4. Flare the tube by means of flaring tools or a flaring machine. The flare diameter DB must not be out of the limits given in the table. The flare cone must be square to the tubular axle and concentric to the collar. The inner cone must be clean and free of flutes.



<b>Rohr A.D. / Tube O.D.</b>	6	8	10	12	14	15	16	18
<b>DB min.</b>	9,1	11,3	13,1	15,3	18,6	19,1	20,6	23,2
<b>DB max.</b>	10,0	12,0	14,0	16,0	19,6	20,0	22,0	24,0
<b>Rohr A.D. / Tube O.D.</b>	20	22	25	28	30	35	38	42
<b>DB min.</b>	25,6	26,5	31,1	32,7	37,0	41,8	46,0	48,8
<b>DB max.</b>	26,8	27,5	33,0	33,3	38,7	42,7	47,2	49,8

Der Bördelkegel muss rechtwinklig zur Rohrachse und zentrisch zum Druckring sein, der Innenkegel riefenfrei und sauber.

5. Bei Edelstahl-Verschraubungen müssen die Gewinde geschmiert werden (wie z.B. Gleitmo 810 oder High Tech Paste ASW 040 P; siehe Kapitel 12).

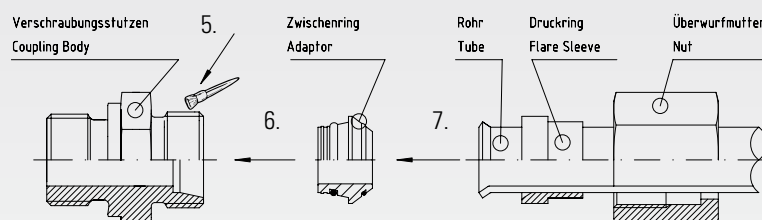
Es handelt sich hierbei um spezielle Schmierstoffe für Edelstahl-Verschraubungen.

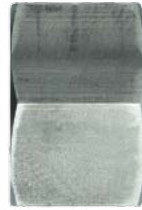
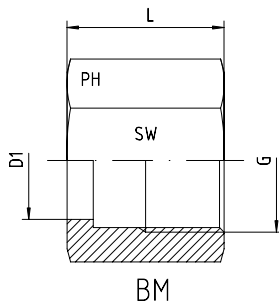
6. / 7. Zwischenring in Verschraubungsstutzen einpressen und das aufgebördelte Rohr an den Zwischenring andrücken. Überwurfmutter handfest anziehen. Überwurfmutter mit dem Schlüssel anziehen bis der Zwischenring unverlierbar in den Stutzen gepresst ist. Bei Kraftanstieg die Überwurfmutter um ca. 1/4 Umdrehung weiter anziehen. Nach jedem Lösen der Verbindung ist der Wiederanzug ohne erhöhten Kraftaufwand vorzunehmen.

5. Stainless steel fittings must be lubricated at the thread (for example use Gleitmo 810 or High Tech Paste ASW 040 P; see category 12).

These are special lubricants for stainless steel fittings.

6. / 7. Press the adaptor into the coupling body and press flared tube onto the adaptor. Screw the nut on by hand. Tighten the nut with a spanner until the adaptor is pressed captively into the coupling body. When torque must be intensified, tighten the nut approx. 1/4 turn more. Each time the connection is detached, it must be retightened without any intensified torque.





**Überwurfmuttern**

Für Bördelverschraubungen 37° und Verschraubungsstutzen mit 24°-Innenkonus  
Bohrungsform W DIN 3861

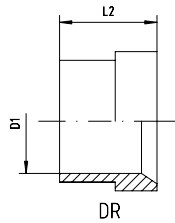
**Nuts**

For Flare Couplings 37° and Coupling Bodies with 24°-Cone Type of Port End W DIN 3861

Reihe Series	Druck Pressure PN	Rohr A.D. Tube O.D. D1 + Tol.	Gewinde Thread G	SW	L	Bestellzeichen Order-Code	Brutto-Preis Gross-Price Euro (€)
L	500	6	M 12 x 1,5	14	17,0	BM-06-L	2,43
L	500	8	M 14 x 1,5	17	18,0	BM-08-L	3,32
L	500	10	M 16 x 1,5	19	19,5	BM-10-L	3,58
L	400	12	M 18 x 1,5	22	20,5	BM-12-L	4,22
L	400	15	M 22 x 1,5	27	23,0	BM-15-L	5,68
L	400	18	M 26 x 1,5	32	23,0	BM-18-L	8,44
L	315	22	M 30 x 2	36	27,5	BM-22-L	11,25
L	250	28	M 36 x 2	41	27,5	BM-28-L	19,17
L	250	35	M 45 x 2	50	30,0	BM-35-L	28,07
L	250	42	M 52 x 2	60	34,0	BM-42-L	37,07

Reihe Series	Druck Pressure PN	Rohr A.D. Tube O.D. D1 + Tol.	Gewinde Thread G	SW	L	Bestellzeichen Order-Code	Brutto-Preis Gross-Price Euro (€)
S	800	6	M 14 x 1,5	17	18,0	BM-06-S	3,32
S	800	8	M 16 x 1,5	19	20,0	BM-08-S	3,83
S	800	10	M 18 x 1,5	22	20,5	BM-10-S	4,35
S	630	12	M 20 x 1,5	24	21,0	BM-12-S	4,60
S	630	14	M 22 x 1,5	27	23,0	BM-14-S	7,62
S	630	16	M 24 x 1,5	30	26,5	BM-16-S	7,80
S	420	20	M 30 x 2	36	27,5	BM-20-S	11,76
S	420	25	M 36 x 2	46	30,5	BM-25-S	21,73
S	420	30	M 42 x 2	50	32,0	BM-30-S	33,34
S	420 (1)	38	M 52 x 2	60	38,0	BM-38-S	41,42

(1) Bei Inanspruchnahme von 420 bar ist der sonst übliche Sicherheitsfaktor 4 auf 3 zu reduzieren.  
(1) In the 420 bar section, the normal safety factor of 4:1 is reduced to 3:1.



**Druckringe**

Für Bördelverschraubungen 37° und Verschraubungsstutzen mit 24°-Innenkonus  
Bohrungsform W DIN 3861

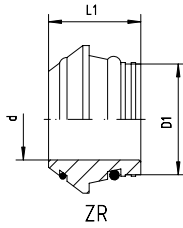
**Flare Sleeves**

For Flare Couplings 37° and Coupling Bodies with 24°-Cone Type of Port End W DIN 3861

Reihe Series	Druck Pressure PN	Rohr A.D. Tube O.D. D1 + Tol.	L2	Bestellzeichen Order-Code	Brutto-Preis Gross-Price Euro (€)
L	500	6	10,5	DR-06-L	2,10
L	500	8	11,0	DR-08-L	2,43
L	500	10	12,5	DR-10-L	2,68
L	400	12	13,0	DR-12-L	3,20
L	400	15	14,0	DR-15-L	3,71
L	400	18	14,5	DR-18-L	4,22
L	315	22	18,0	DR-22-L	4,47
L	250	28	17,0	DR-28-L	6,26
L	250	35	19,0	DR-35-L	12,19
L	250	42	21,0	DR-42-L	18,71

Reihe Series	Druck Pressure PN	Rohr A.D. Tube O.D. D1 + Tol.	L2	Bestellzeichen Order-Code	Brutto-Preis Gross-Price Euro (€)
S	800	6	10,5	DR-06-S	2,17
S	800	8	11,0	DR-08-S	2,43
S	800	10	12,5	DR-10-S	2,68
S	630	12	13,0	DR-12-S	3,20
S	630	14	14,5	DR-14-S	3,71
S	630	16	17,0	DR-16-S	3,83
S	420	20	17,5	DR-20-S	4,35
S	420	25	20,0	DR-25-S	6,65
S	420	30	21,5	DR-30-S	10,74
S	420 (1)	38	26,5	DR-38-S	21,47

(1) Bei Inanspruchnahme von 420 bar ist der sonst übliche Sicherheitsfaktor 4 auf 3 zu reduzieren.  
(1) In the 420 bar section, the normal safety factor of 4:1 is reduced to 3:1.



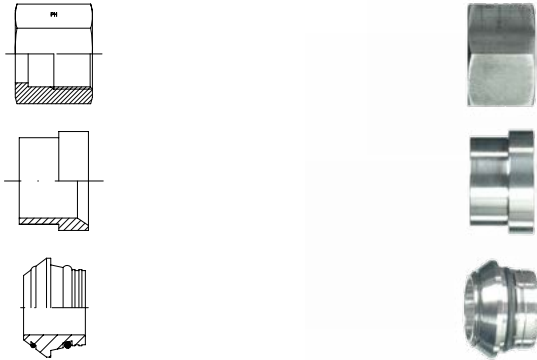
Zwischenringe mit O-Ring - NBR  
Viton - Auf Anfrage  
Für Bördelverschraubungen 37° und Verschraubungsstutzen  
mit 24°-Innenkonus  
Bohrungsform W DIN 3861

O-ring Adaptors - NBR  
Viton - On Request  
For Flare Couplings 37° and Coupling Bodies with 24°-Cone  
Type of Port End W DIN 3861

Reihe Series	Druck Pressure PN	Rohr A.D. Tube O.D. D1	d	L1	Bestellzeichen Order-Code	Brutto-Preis Gross-Price Euro (€)
L	500	6	3	11,5	ZR-06-L	6,95
L	500	8	5	12,0	ZR-08-L	8,39
L	500	10	6	12,5	ZR-10-L	8,39
L	400	12	8	12,5	ZR-12-L	8,95
L	400	15	11	12,5	ZR-15-L	10,76
L	400	18	14	13,0	ZR-18-L	12,17
L	315	22	17	14,2	ZR-22-L	13,73
L	250	28	23	14,7	ZR-28-L	15,47
L	250	35	28	18,5	ZR-35-L	22,68
L	250	42	35	20,5	ZR-42-L	28,25

Reihe Series	Druck Pressure PN	Rohr A.D. Tube O.D. D1	d	L1	Bestellzeichen Order-Code	Brutto-Preis Gross-Price Euro (€)
S	800	6	3	11,5	ZR-06-S	6,95
S	800	8	5	12,0	ZR-08-S	8,39
S	800	10	6	12,5	ZR-10-S	8,39
S	630	12	8	12,5	ZR-12-S	8,95
S	630	14	9	14,0	ZR-14-S	11,76
S	630	16	11	15,0	ZR-16-S	10,99
S	420	20	14	18,5	ZR-20-S	14,32
S	420	25	19	20,0	ZR-25-S	16,46
S	420	30	23	22,0	ZR-30-S	22,37
S	420 (1)	38	30	26,0	ZR-38-S	26,38

(1) Bei Inanspruchnahme von 420 bar ist der sonst übliche Sicherheitsfaktor 4 auf 3 zu reduzieren.  
(1) In the 420 bar section, the normal safety factor of 4:1 is reduced to 3:1.



**Anschlusssteile komplett**  
Für Bördelverschraubungen 37° und Verschraubungsstutzen  
mit 24°-Innenkonus  
Bohrungsform W DIN 3861

**Complete Parts**  
For Flare Couplings 37° and Coupling Bodies with 24°-Cone  
Type of Port End W DIN 3861

Reihe Series	Druck Pressure PN	Rohr A.D. Tube O.D. D1 + Tol.	Gewinde Thread G	L	L1	L2	d	SW	Bestellzeichen Order-Code	Brutto-Preis Gross-Price Euro (€)
L	500	6	M 12 x 1,5	17,0	11,5	10,5	3	14	BAN-06-L	11,48
L	500	8	M 14 x 1,5	18,0	12,0	11,0	5	17	BAN-08-L	14,14
L	500	10	M 16 x 1,5	19,5	12,5	12,5	6	19	BAN-10-L	14,65
L	400	12	M 18 x 1,5	20,5	12,5	13,0	8	22	BAN-12-L	16,36
L	400	15	M 22 x 1,5	23,0	12,5	14,0	11	27	BAN-15-L	20,15
L	400	18	M 26 x 1,5	23,0	13,0	14,5	14	32	BAN-18-L	24,82
L	315	22	M 30 x 2	27,5	14,2	18,0	17	36	BAN-22-L	29,45
L	250	28	M 36 x 2	27,5	14,7	17,0	23	41	BAN-28-L	40,90
L	250	35	M 45 x 2	30,0	18,5	19,0	28	50	BAN-35-L	62,94
L	250	42	M 52 x 2	34,0	20,5	21,0	35	60	BAN-42-L	84,03

Reihe Series	Druck Pressure PN	Rohr A.D. Tube O.D. D1 + Tol.	Gewinde Thread G	L	L1	L2	d	SW	Bestellzeichen Order-Code	Brutto-Preis Gross-Price Euro (€)
S	800	6	M 14 x 1,5	18,0	11,5	10,5	3	17	BAN-06-S	12,45
S	800	8	M 16 x 1,5	20,0	12,0	11,0	5	19	BAN-08-S	14,65
S	800	10	M 18 x 1,5	20,5	12,5	12,5	6	22	BAN-10-S	15,42
S	630	12	M 20 x 1,5	21,0	12,5	13,0	8	24	BAN-12-S	16,75
S	630	14	M 22 x 1,5	23,0	14,0	14,5	9	27	BAN-14-S	23,09
S	630	16	M 24 x 1,5	26,5	15,0	17,0	11	30	BAN-16-S	22,63
S	420	20	M 30 x 2	27,5	18,5	17,5	14	36	BAN-20-S	30,42
S	420	25	M 36 x 2	30,5	20,0	20,0	19	46	BAN-25-S	44,84
S	420	30	M 42 x 2	32,0	22,0	21,5	23	50	BAN-30-S	66,44
S	420 (1)	38	M 52 x 2	38,0	26,0	26,5	30	60	BAN-38-S	89,27

(1) Bei Inanspruchnahme von 420 bar ist der sonst übliche Sicherheitsfaktor 4 auf 3 zu reduzieren.  
(1) In the 420 bar section, the normal safety factor of 4:1 is reduced to 3:1.